



原沐生物科技

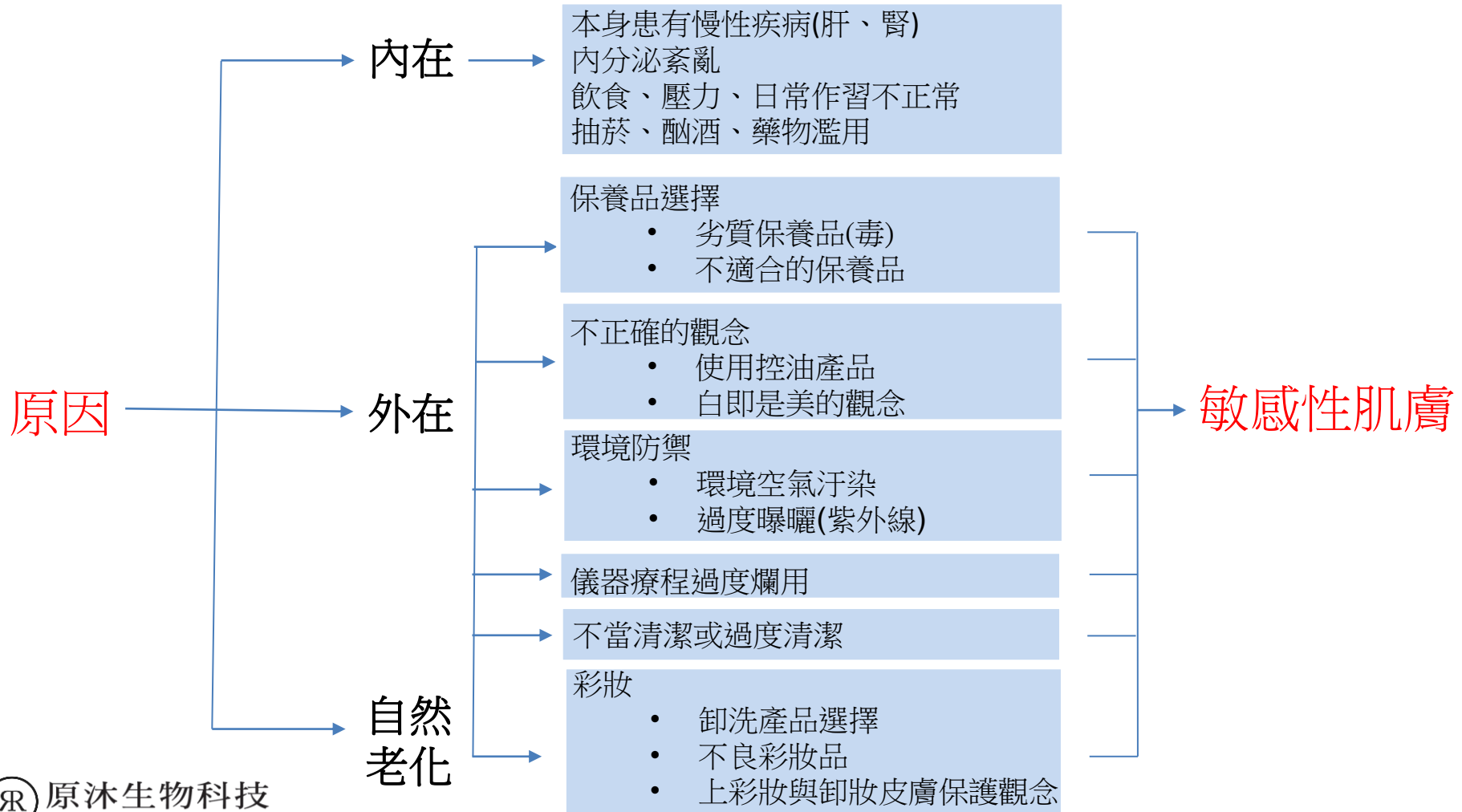
Regain & Reconstruct Bio - Technology

原沐深層修敏賦活調理療程

敏感轉老化肌膚

敏感性肌膚轉老化

肌膚老化特徵包括「皺紋」、「鬆弛」、「暗沉」、「斑點」、「粗糙」、「乾燥」、「毛孔粗大」；敏感性肌膚轉老化大部分起因外在因素導致皮脂膜受損延伸角質代謝異常，毛孔口角化堵塞導致肌膚失去調節力→形成敏感性肌膚，經過季節交替，肌膚持續敏感消耗油&水與養分衍生皮膚老化問題。



敏感原因(保養品的選擇)

不適合的保養品：

追求美麗是人的天性，大部分愛美者不了解自身肌膚狀況，追求絢麗時尚高單價品牌；使用後未達皮膚健康、漂亮、美麗，反而皮膚敏感、老化…等問題產生。



劣質保養品(毒)：

原料為保養品效果關鍵因素之一，坊間部分品牌，低價策略競爭並追求保養品效果，降低了保養品自然原料分量，使用化學藥劑替代，保養品成本大幅降低且對於皮膚保養效果驚人，經長期觀察，肌膚無法將化學藥劑代謝，堆積於肌膚底層，導致皮膚出現囊腫問題，嚴重者皮膚潰爛、壞死。

敏感原因(不正確的觀念)

使用控油產品：

肌膚於表層皮脂膜受損乾燥時，自動分泌油脂，加強皮膚保溼度，修復皮脂膜，協助將老廢角質脫落，但臉部泛油不受歡迎，使用控油產品，解決泛油問題，同時也將皮膚生理自然代謝機制破壞，使皮膚慢慢走向乾、繃、癢之敏感肌膚。

白即是美的觀念：

對皮膚具有美白功效保養品，大都略帶刺激皮膚成分；東方人喜歡追求皮膚白皙，但因每人DNA、環境…因素不同，大量使用美白產品，不但無法美白功效，亦可能帶來皮膚敏感、發炎、反黑…問題。



敏感原因(儀器療程過度濫用)



儀器療程：

皮膚問題經由雷射治療效果快速，但坊間競爭過度，促使消費者過度濫用，導致皮膚細胞、組織、皮脂膜…等來不及修復，長期處於保護力弱且皮膚發炎狀態，皮膚敏感度日漸增加。

敏感原因(環境防禦)



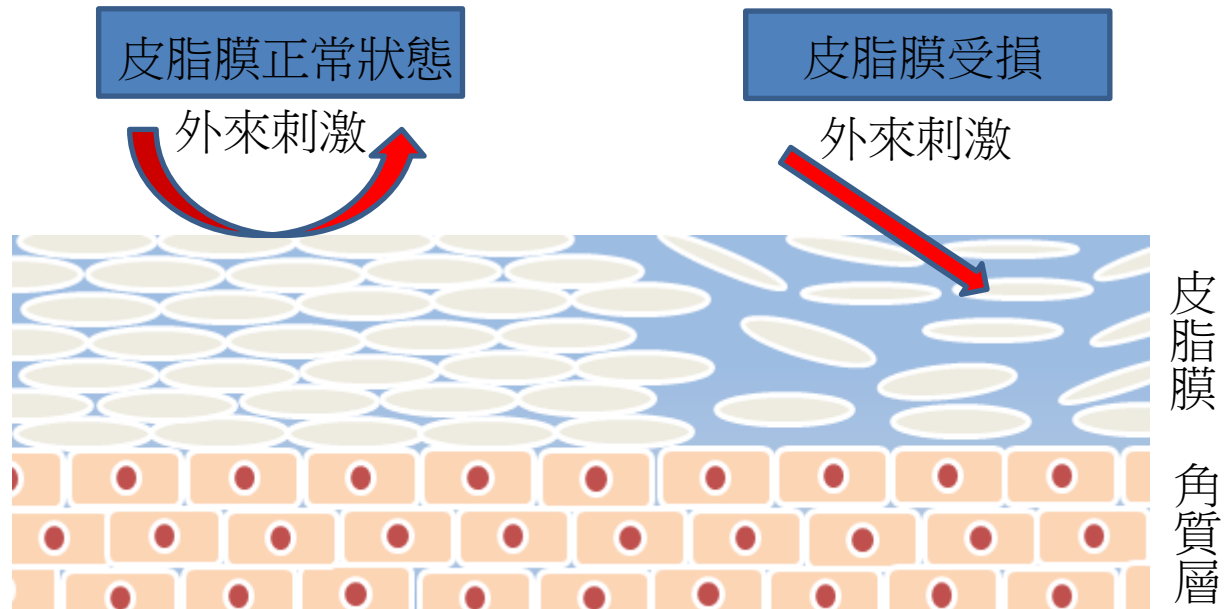
PM2.5環境空氣污染：

空氣中除了車輛排放的油煙、路面揚起的灰塵，最恐怖的莫過於工廠排出化學物質；外出未做防禦空氣中的髒汙附著於臉上使皮脂膜受損，造成毛孔口堵塞，長期會使肌膚失去調節力走向乾、繃，慢慢的皮膚敏感並加速老化。

敏感原因(不當清潔或過度清潔)

不當清潔與過度清潔：

不當清潔與清潔過度都會使皮脂膜受損，當皮膚受到外來刺激時無法防禦，導致肌膚敏感並且無法協助將老廢角質脫落，皮膚生理自然代謝機制破壞，使皮膚慢慢走向乾、繃、癢之敏感肌膚。



敏感原因(彩妝)

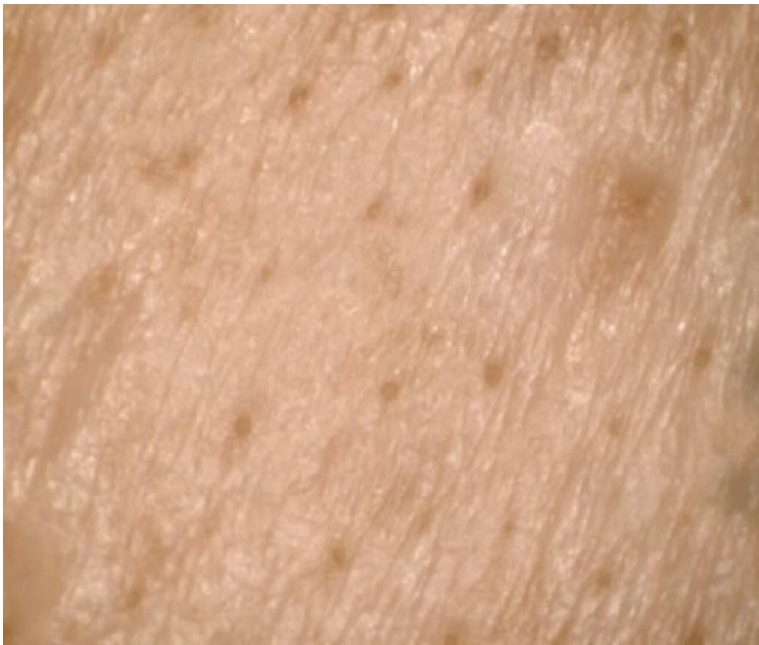


彩妝：

不良彩妝，其顏色以化學染料為主，如上妝前未先上保養品與隔離霜，彩妝直接接觸皮膚，除了化學染料會引起皮膚過敏，彩妝粉末容易掉入毛孔中，造成毛孔堵塞，引起皮膚問題；再者卸妝使用強力界面活性劑之卸洗產品，破壞皮脂膜，使皮膚乾燥，中斷原本皮膚自然代謝機制引發敏感問題。

敏感性肌膚轉老化(表層)

健康肌膚因皮脂膜受損導致皮膚表層老廢角質代謝異常→毛孔口角化堆積堵塞→皮脂腺&汗腺無法正常排出→皮膚出現冬季乾&繃&癢與夏季紅&腫等敏感症狀，隨季節交替，皮膚表層代謝機制中斷老廢角質持續堆積，肌膚長時間無法分泌皮脂&汗液，皮膚表層失去調節機制無法維持皮膚保濕度&潤度澤，肌膚老化徵兆慢慢出現。



敏感轉老化皮膚表層特徵

不規則格紋：

皮溝&皮丘形成的縝密格紋開始呈現無規則，皮丘不規則隆起或乾縮，角質末端捲翹。

光透度消失：

整體缺乏柔亮度，呈現乾枯感。

毛孔口堵塞：

毛孔口角化堵塞，老廢角質與髒汗堆積毛孔口，形成黑點。

敏感性肌膚轉老化(底層)

皮膚底層因受到表層毛孔口角化堵塞→腺管堵塞→皮脂囊堆積，底層代謝機制中斷無法將皮脂囊堆積廢物透由腺管推出肌膚，導致夏季皮膚紅&腫消耗肌膚水份，冬季皮膚缺水乾燥感；皮膚底層皮脂囊與腺管持續堆季腫脹壓迫血管，影響細胞代謝機制→纖維母細胞產能下降，讓肌膚支撐力降低，皮膚產生皺紋，肌膚開始老化。

敏感轉老化皮膚底層特徵

缺水紋路：

肌膚內部缺水，產生一絲一絲不規則紋路。

光透度消失：

飽水度下降→代謝異常，雜物堆積整體潔淨度下降。

皮脂囊堆積：

腺管堵塞，皮脂囊堆積腫大，形成黑點。



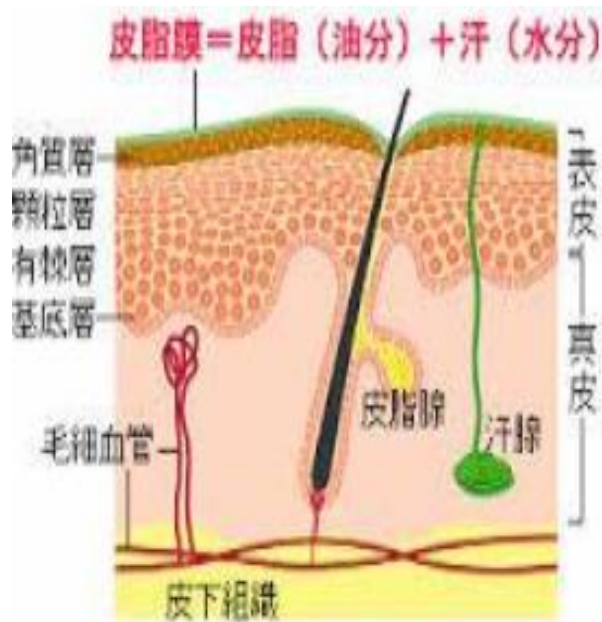
調理方式



皮膚的自然代謝(角質代謝)

皮脂膜

肌膚最外層天然防護屏障，能幫住肌膚鎖水保濕、防止病原入侵、阻隔紫外線大量穿透等功能。主要為皮脂腺分泌出的皮脂、汗腺分泌出的汗液、混合角質細胞的片狀脂質，乳化形成的保護膜，並且軟化、溶解老廢角質，促使老廢角質順利脫落，協助皮膚角質層自然代謝。



皮脂膜的功能

屏障作用:皮脂膜是皮膚表層重要鎖水的一層，能有效鎖住水份，防止皮膚水份過度散失，並能防止外界不良物質大量滲入。

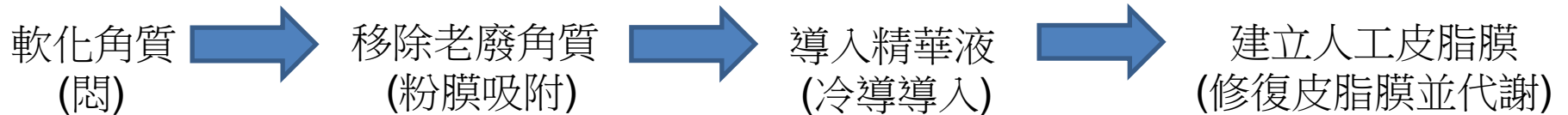
潤澤作用:皮脂膜是由皮脂和水份乳化而成的一層保護膜，讓皮膚保持潤澤、滋養，使皮膚保持一定的濕潤，防止乾裂。

代謝作用:皮脂膜的脂質能軟化、溶解老廢角質，並讓老廢角質順利剝落，使皮膚代謝正常，避免過多老廢角質堵塞毛孔口。

表層老廢角質處理

(軟化毛孔堆積角質化)

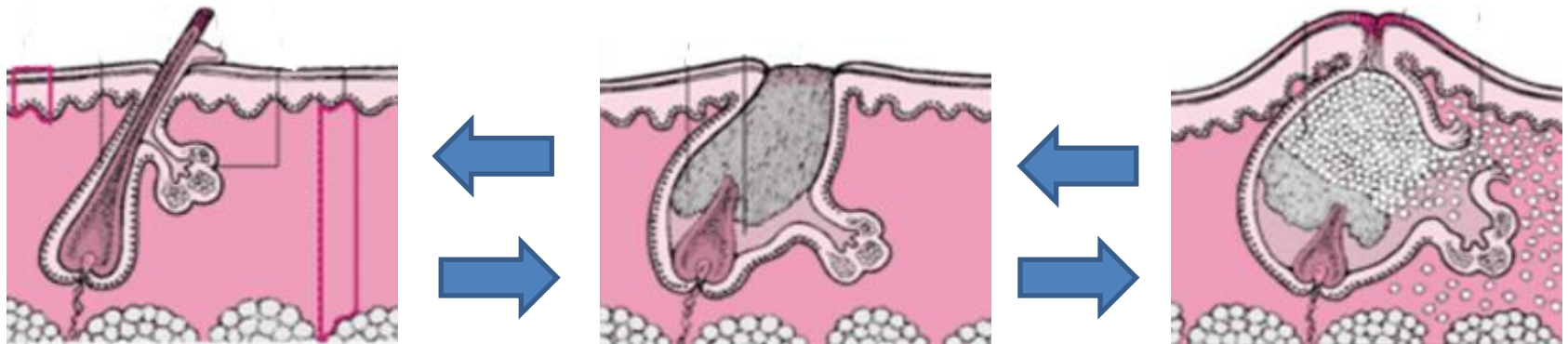
皮脂膜受損影響表層角質代謝異常，導致皮膚角質堆積、毛孔口角化堆積，造成皮脂腺&汗腺堵塞，導致皮膚乾燥、繃；處理皮膚問題，首重軟化角質，清除毛孔口老廢角質，促使精華液…等產品可藉毛孔管腺進入肌膚作用，後於表層使用霜體建立人工皮脂膜，使皮膚保溼、修復皮脂膜並啟動肌膚代謝機制，作流程如下：



皮膚的自然代謝(雜質代謝)

腺管

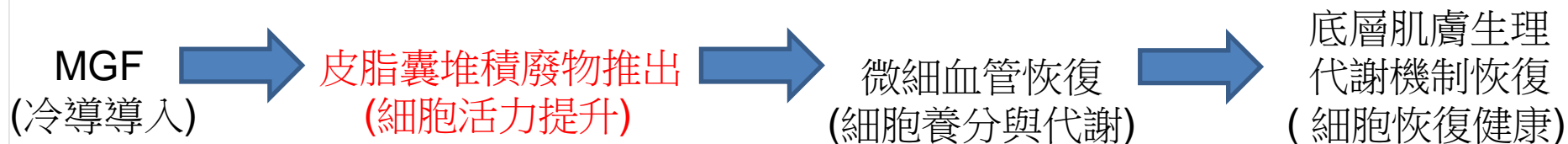
皮膚是人體最大器官與腎臟合作代謝排毒，藉由汗腺排汗機制，皮膚能透過毛孔將身體中多餘的水分、油脂、鹽及尿素等廢物排出體外；皮脂腺除了分泌皮脂，毛囊內的堆積物能透過較寬的腺管將堆積物推出至皮膚外，但是皮脂膜受損，毛孔口堵塞，皮膚代謝機制隨之中斷，開始衍生痘痘、暗瘡、老化…皮膚問題。



底層問題處理

細胞活力提升(將推積皮脂囊廢物推出)

表層毛孔口角質軟化，將精華液藉由腺管導入，提升細胞活力，啟動皮膚生理代謝機制，將堆積皮脂囊廢物推出皮膚外，原先被擠壓繞道增生之微細血管逐漸恢復正常供給細胞養分與代謝，細胞逐漸恢復健康，肌膚底層代謝機制也隨之逐漸完整，操作流程如下：

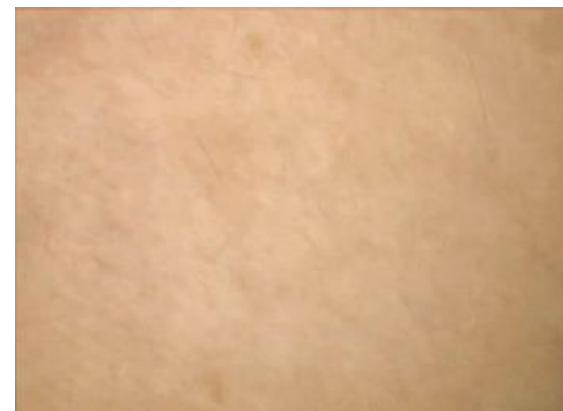
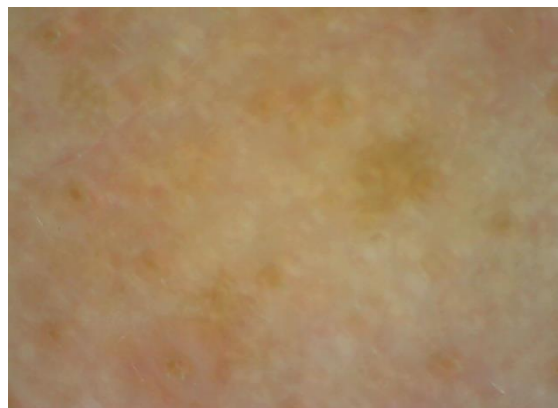
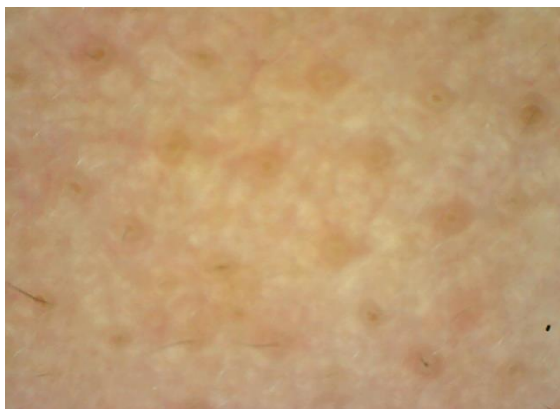


底層問題處理

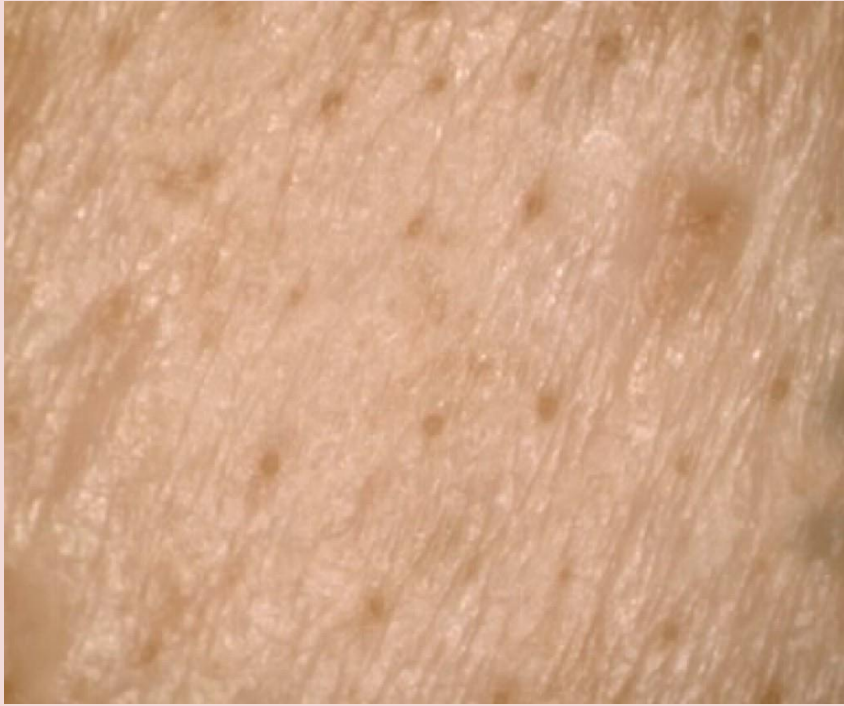
腺管堵塞皮脂囊堆積處理

毛孔口老廢角質堆積經由軟化後，精華液…等產品可藉毛孔管腺進入肌膚作用，借助導入儀震動，加速MGF進入表皮底層，快速活化細胞，啟動皮膚生理機制，腺管堵塞物與皮脂囊堆積物推出體外，微血管不被推擠壓迫，供給細胞新陳代謝正常，皮膚生理趨向健康。

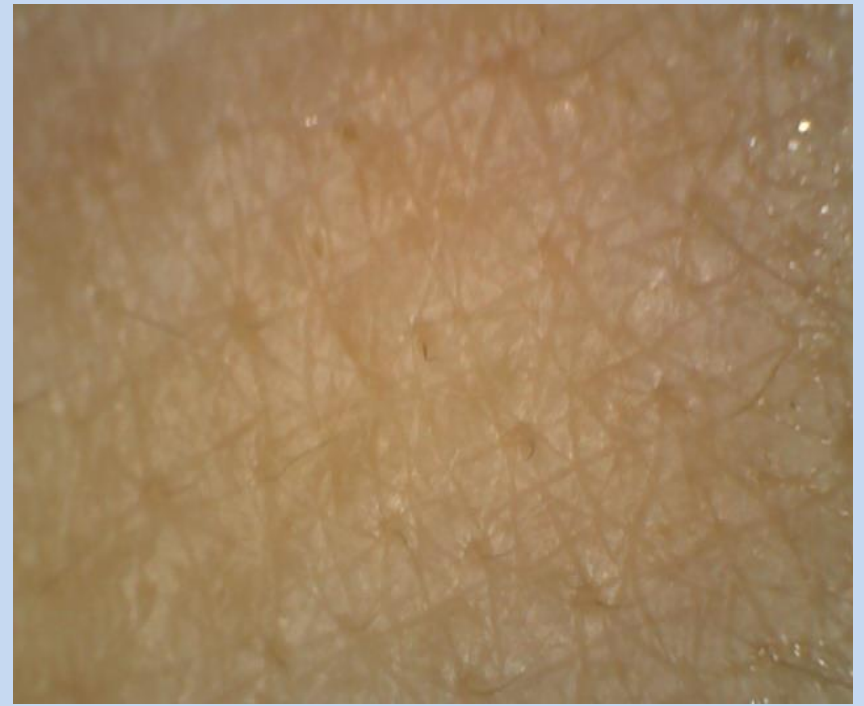
健康肌膚



皮膚鏡鏡頭(表皮層)



Before



After

毛孔口堵塞清除，整體格紋比較清，保濕度提升!!

皮膚鏡鏡頭(真皮層)



Before



After

毛囊堆積物清除，整體飽水度&淨白度提升!!

VISIA鏡頭



Before



After

毛孔口堵塞清除，毛孔縮小、潤澤飽水感提升!!

居家護理



居家護理

	做臉日	第一天	第二天	第三天	第四天	第五天	第六天
早上	A	A	A	A	A	A	A
晚上	E	E	C → D	E	C → D	E	C → D

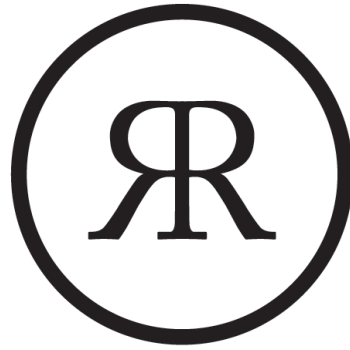
A：平衡調理保濕霜*(1g) → 保濕調理隔離霜適量

B：Ceramide 保濕調理精華液*(3ml，按六下)均勻塗抹+紙膜泡冷開水敷15~30分鐘→平衡調理保濕霜*(1g)均勻塗抹自動形成保護膜(請勿用力推)

備註 C：MGF賦活胜肽精華液*(0.4ml，按兩下)均勻塗膜+保鮮膜悶15分鐘

D：MGF賦活胜肽精華液*(0.4ml，按兩下)均勻按摩吸收→Ceramide 保濕調理精華*(1ml，按兩下)均勻按摩吸收→平衡調理保濕霜*(1g)均勻塗抹自動形成保護膜(請勿用力推)

E：Ceramide 保濕調理精華液*(1ml，按兩下)均勻按摩吸收→平衡調理保濕霜*(1g)均勻塗抹自動形成保護膜(請勿用力推)



如有任何問題，歡迎提出討論

謝謝